

Kildevæld projekt Høvængerne

Det ønske at anlægge et åbent kildevæld/vandløb i den sydlige del af matrikel 28 Ø. Ulslev By, Ø. Ulslev. Kildevældet fodres med vand fra et naturligt væld lige øst for krydset mellem præstevænget og Høvænget. Projektet kræver terrænændringer over 50 cm og projektet grænser op til et Natura2000-område.

Området

Ejerlavsnavn: Ø. Ulslev By, Ø. Ulslev

Matrikelnummer: 28, 79n, 79m, 79l, 79k, 79gi og 79h

Region: Region Sjælland

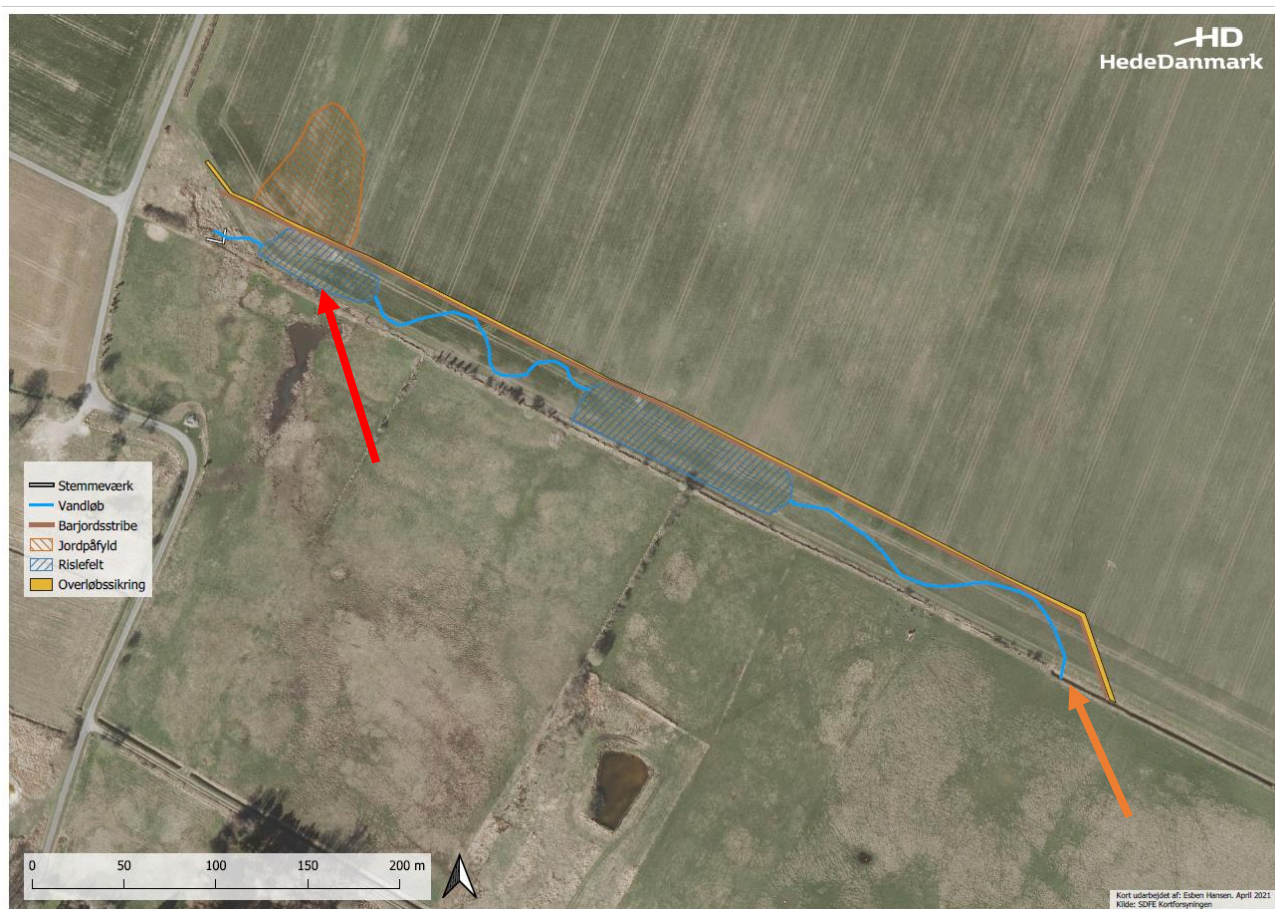
Kommune: Guldborgsund Kommune

Projektområde mærkeret med blå.



Status: Kildevældet løber i dag delvis ned i et dræn og ellers er vandet stuvet lige omkring kildevældet.

Projekt kildevæld



Landbrugsjorden i den sydlige del af matrikel 28 er i dag omlagt til vildt ager med henblik på at lave det om til et mindre vådområde. Det ønskes at lave terrænændringer således at vandet fra kildevældet mæandrerer i kanten af matrikel 28. Det ønskes at lave en kombination af nogle mindre smalle vandløbstræk og stræk hvor vandet vil overrisle et bredere område (mærket med blå skravering). Det forventes at rislefelterne vil være omkring 20 meter bredde.

I dag løber noget af vandet fra kildevældet i et drænrør markeret med den røde pil.

Den brune stribe, skal være en barjordsstribe til glæde for insekter og agerhøns. Nord for projektområdet ønskes det at anlægge en mindre jordvold for at adskille næringsrigt overfladevand, fra landbrugsjorden, fra at løbe ind over kildevældet og strandengen. Der vil blive lagt sten af forskellig størrelse i vandkanten og i vandløbet, for at sikre variation i vandløbet.

Alt vandet løber til sidst ned i grøften (orange pil).

Lige ved kildevældet vil der sættes et stemmeapparat i for at styre vandet ind mod engen og i retningen af det nye vådområde.

Jorden der vil være tilovers flyttes til nærliggende huller i landbruget. I den nordlige del af projektområdet.